

Uwell Caliburn X- uživatelský manuál



Obsah balení

- 1 x Caliburn X baterie
- 1 x Caliburn X cartridge
- 1 x Caliburn G2 UN2 Meshed žhavicí hlava 1,2Ω
- 1 x Caliburn G žhavicí hlava Mesh 0,8Ω
- 1 x USB-C kabel

Parametry

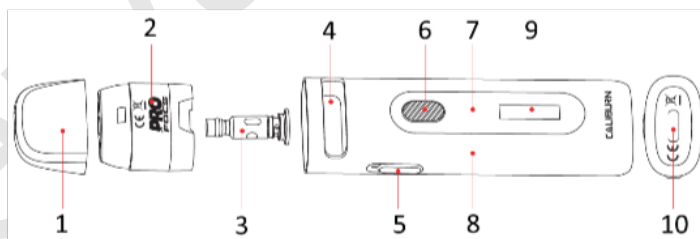
- Rozměr: 27 x 16 x 108mm
- Kapacita cartridge: 3ml
- Kapacita baterie: 850mAh
- Výkon: 5-20W

Popis

Nový Caliburn X má aktualizovaný design, je nyní širší, aby se na něj vešel skvěle přehledný OLED displej. Na něm se dozvíte veškeré informace o stavu vašeho zařízení jako je stav baterie, výkon, či počítac potahů. Celé zařízení se pak ovládá jedním multifunkčním tlačítkem. To má na starosti žhavení, zapnutí a vypnutí zařízení a celkové ovládání všech prvků. Další žhavou novinkou je plynulé nastavení airflow po boku zařízení, takže si jej můžete přizpůsobit víc, než kdy dřív.

Popis zařízení

1. náustek,
2. POD cartridge
3. žhavicí hlava
4. kontrolní otvor,
5. regulace průtoku vzduchu
6. žhavicí tlačítko
7. Tělo zařízení
8. baterie
9. displej
10. USB-C port

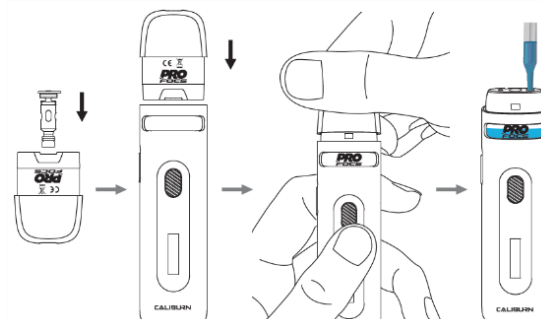


Plnění:

1. Vyjměte cartridge (POD) z baterie
2. zasuňte žhavicí hlavu do PODu a nasadte POD zpět na baterii
3. odlomte náustek směrem od sebe
4. Plnicím otvorem nalijte e-liquid
5. Nasadte náustek zpět na POD
6. E-liquid ponechejte 10 minut odstát, aby se nasákla organická bavlna uvnitř cívky.
7. Doplňte e-liquid okamžitě při poklesu hladiny ke značce MIN.

Výměna žhavicí hlavy:

Vytáhněte cartridge a vyjměte starou žhavicí hlavu a vyměňte jí za novou. Po prvním naplnění e-liquidem počkejte 10 minut, abyste předešli poškození cívky.



Návod k obsluze:

- Zapněte stiskem žhavicího tlačítka 5x rychle za sebou během 2s. Displej zobrazí nápis „UWELL“.
- Vypnete stejným způsobem a displej zobrazí „Goodbye“.
- Vapujte rovnou inhalací z náustku nebo stisknutím tlačítka.
- Maximální doba inhalace je 8 sekund. Po 8s zařízení přestane pracovat a LED zobrazí „OVER 8s“.
- Zařízení přejde po 8 sekundách nečinnosti do spícího režimu.
- Posouváním regulátoru průtoku vzduchu si upravte velikost otvoru pro průtok vzduchu.
- Stisknutím žhavicího tlačítka 2x rychle po sobě zamkneme/odemkneme žhavicí tlačítko.
- Stisknutím žhavicího tlačítka 3x rychle po sobě začne blikat displej a lze nastavit výkon zařízení. Stiskněte a držte žhavicí tlačítko pro volbu výkonu 5W–20W. Po 3s nečinnosti se zvolený výkon uloží. Doporučené rozmezí pro 0.8Ω je 13–18W, pro 1.0Ω je 10–15W a pro 1.2Ω je 9–13W.
- Počítadlo potahů počítá pouze potahy, které trvají déle než 1s. Max je 999 potahů. Pro vymazání počítadla stiskněte 4x rychle za sebou žhavicí tlačítko. Poté dalším stiskem žhavicího tlačítka vynulujete počítadlo, dalším stiskem zrušíte nulování a vrátíte zpět původní počet. Pro návrat na základní obrazovku vyčkejte 3s nečinnosti nebo držte žhavicí tlačítko
- Detekce odporu žhavicí hlavy je automatická. Rozmezí je 0.8Ω – 1.2Ω. Hláška „No Atomizer“ znamená žhavení bez hlavy nebo je odpor mimo uvedený rozsah. „Atomizer short“ znamená zkrat nebo příliš nízký odpor.
- „Low battery“ = nízký stav baterie
- Nabíjení – používejte USB-C kabel s 5V/2A adaptérem. Při vypnutém zařízení se displej vypne po úplném nabití. Při zapnutém zařízení se displej vypne po úplném nabití.

Údržba a čištění:

Průměrná životnost žhavicí hlavy je 2–3 týdny, údržba není potřebná.

Baterie je skoro bezúdržbová. Dbejte na správný dobíjecí proud. Díky tomu se zvýší životnost baterie. Baterii je někdy potřeba otřít v místě, kde se připojuje cartridge.

Cartridge by měla být vždy dostatečně doplněna e-liquidem, aby neohrozilo spálení žhavicí hlavy. Při nečinnosti nenechávejte E-liquid v cartridge déle jak den. Lze otřít suchým bavlněným hadříkem

Upozornění

1. Před použitím si pozorně přečtěte manuál.
2. Výrobek není určený pro osoby mladší 18ti let.
3. Uchovávejte mimo dosah dětí.
4. Pokud není zařízení delší dobu využíváno, neopouštějte ho naplněné e-liquidem.
5. Pokud je clearomizer prázdný, doplňte ho e-liquidem, aby nedošlo k suchému spalování vaty a poškození žhavicí hlavy.
6. Nepoužívejte zařízení ve větrném nebo prašném prostředí.
7. Nedávejte zařízení do batohu společně s klíči, mincemi nebo jinými pevnými předměty.
8. Zařízení nabíječka se při nabíjení zahřívají, držte je dále od hořlavých a těkavých látek po dobu nabíjení, po úplném nabití kabel odpojte.
9. Nenechávejte zařízení na přímém slunečním svitu nebo v blízkosti zdrojů tepla či otevřeného ohně.
10. Výrobek není vhodný pro alergiky, diabetiky, těhotné ženy či osoby s vysokým krevním tlakem, nebo osoby se srdečními či dýchacími problémy.
11. Výrobek se nedoporučuje užívat osobám, které nekouří.
12. Mezi možné nežádoucí účinky patří bolest hlavy, závratě, sucho v ústech, hrdle či nosu.
13. Zařízení jako takové není návykové ani toxické. Informace o toxicitě naleznete na obale a příbalovém letáku e-liquidu, který užíváte.
14. Zařízení s kapacitou e-liquidu nad 2 ml není určeno pro náplně obsahující nikotin

Dovozce: 2H service s.r.o.
Adresa: Křivenická 444/33, Praha
www.mastervaper.cz
Telefon: +420704 471 130
Česká Republika

Výrobce: UWELL (Shenzhen Uwell Technology CO., LTD.) Čína
Adresa: Caowei first industrial zone, Hangcheng ST., Bao-an district

